



DARK GOLD FABRIC

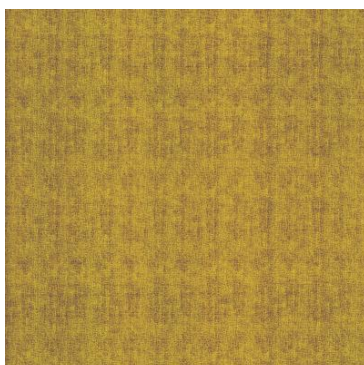
Garantía
10 AÑOS

Temperatura de instalación
DESDE +15°C A +25°C

Almacenamiento desde +5°C a +35°C
3 AÑOS

LONGITUD ↔ **50 m**

ANCHURA ↔ **122 cm**



CARACTERÍSTICAS

Primer/Primer +	✓
Kraft paper release liner	✓
Termoformable	✓
Polímero calandrado	✓
Instalación interior	✓
Instalación exterior	✗
Resistencia a los rayos UV	✓
Adhesivo permanente sin burbujas	✓
Aspecto	Satinado
Espesor	280 μ
Resistencia a los arañazos	Elevada

CERTIFICACIÓN

CE	✓
IMO	✗
MED	✗
RAIL	✓
REACH	✓
TCHIBO	✓
TABER TEST	✓
VOC	✓

GENERAL

FUERZA DE ADHERENCIA :

91 minutos después de la instalación: 1,04 Kg/cm
24 horas después de la instalación: 1,43 Kg/cm
3 días después de la instalación: 1,51 Kg/cm
7 días después de la instalación: 1,65kg/cm

FUERZA DE ADHERENCIA A ALTA TEMPERATURA :

Después del primer día: 1,37 Kg/cm
Después de siete días: 1,03 Kg/cm

SOSTENIBILIDAD :

Nuestros productos ofrecen una excelente resistencia al agua, la suciedad, la abrasión, a los rayos UV, y el desgaste (amarilleamiento, agrietamiento, descamación, deslaminación).

LIMPIEZA Y MANTENIMIENTO :

De limpieza fácil y rápida gracias a la calidad de sus superficies y a su excelente resistencia frente a manchas de suciedad o moho. Para la limpieza es posible utilizar cualquier tipo de producto excepto los abrasivos como la acetona o el aguarrás.

Imágenes y datos no contractuales. Cover Styl' se reserva el derecho de modificar la composición de sus películas en cualquier momento.

La representación de los colores y acabados en el ordenador puede variar según la pantalla y puede no dar una representación fiel de la realidad. Por eso le recomendamos que pida una muestra en línea o que se ponga en contacto con nosotros para estudiar el acabado que mejor se adapte a sus necesidades. Debido a las ligeras diferencias de color en las producciones, le aconsejamos que compre la cantidad

necesaria de una vez para evitar cualquier diferencia de apariencia en la ejecución de su proyecto de Cover Styl'.